

Naturstamm-Blockhaus Lübke

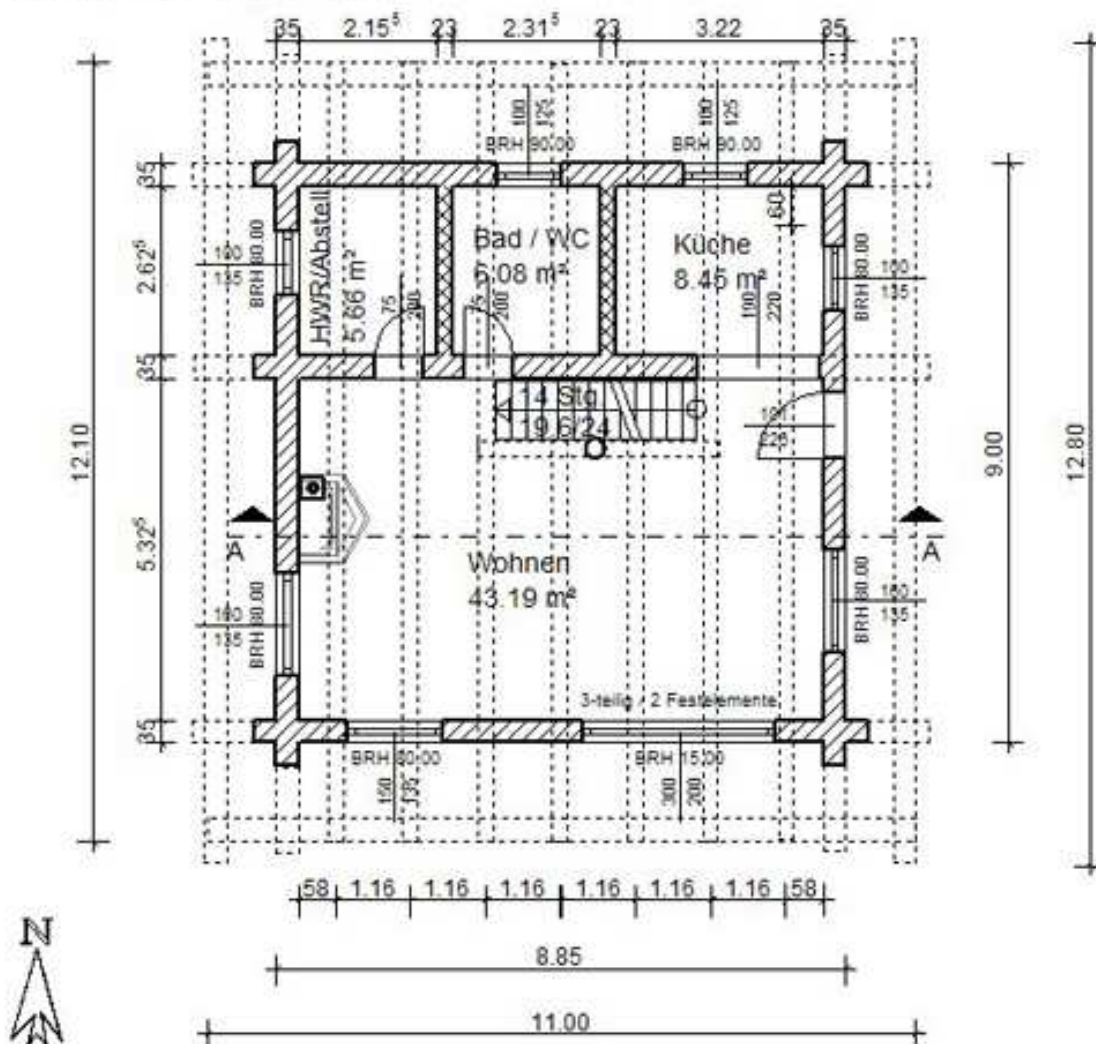
(auch als Rundbohlenhaus oder
 in Massiv-Blockbohle realisierbar)

Geschoßfläche: 8,85 x 9,00 m = 79,65 m²

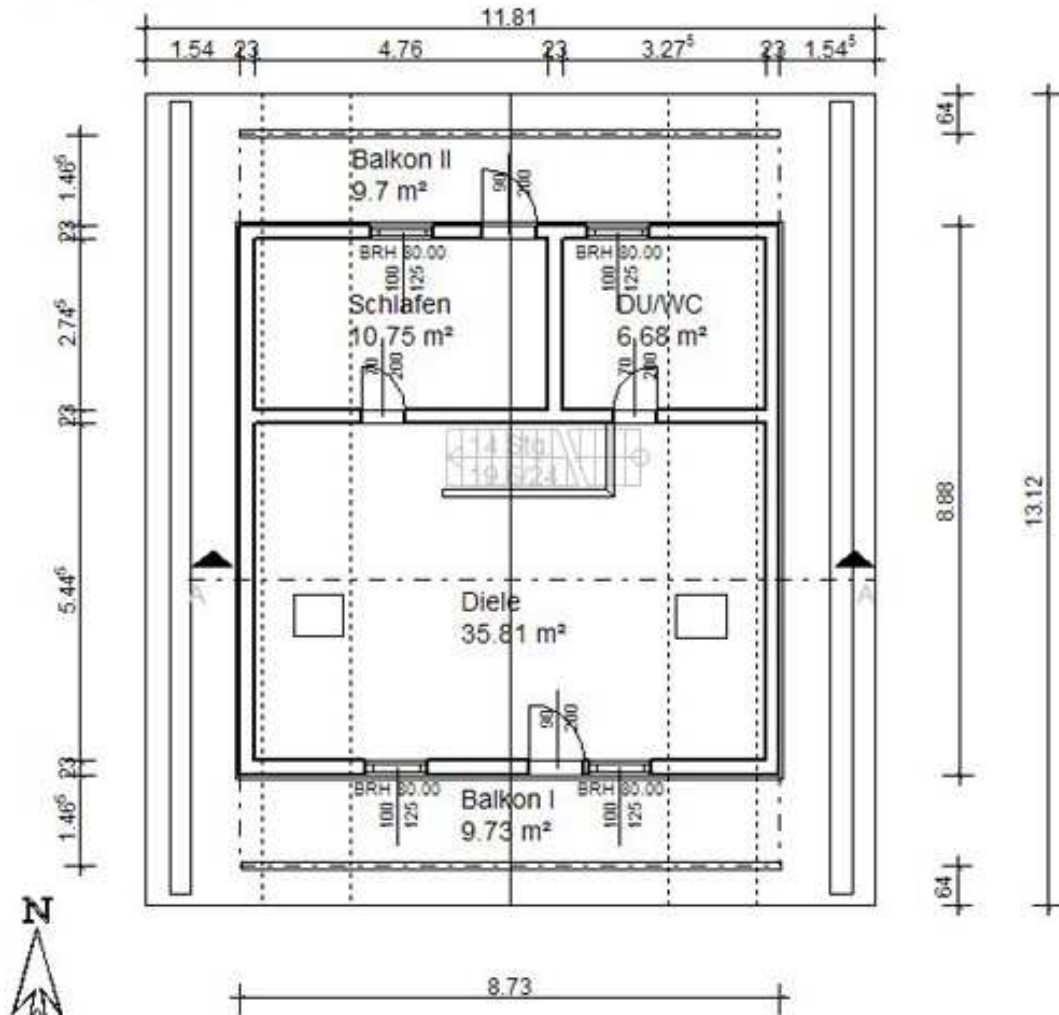
Wohnfläche ca. 117 m²

Ein kostengünstiger, großzügiger Entwurf für 2 ... 3 Personen, der in der Raumaufteilung natürlich noch variiert werden kann.

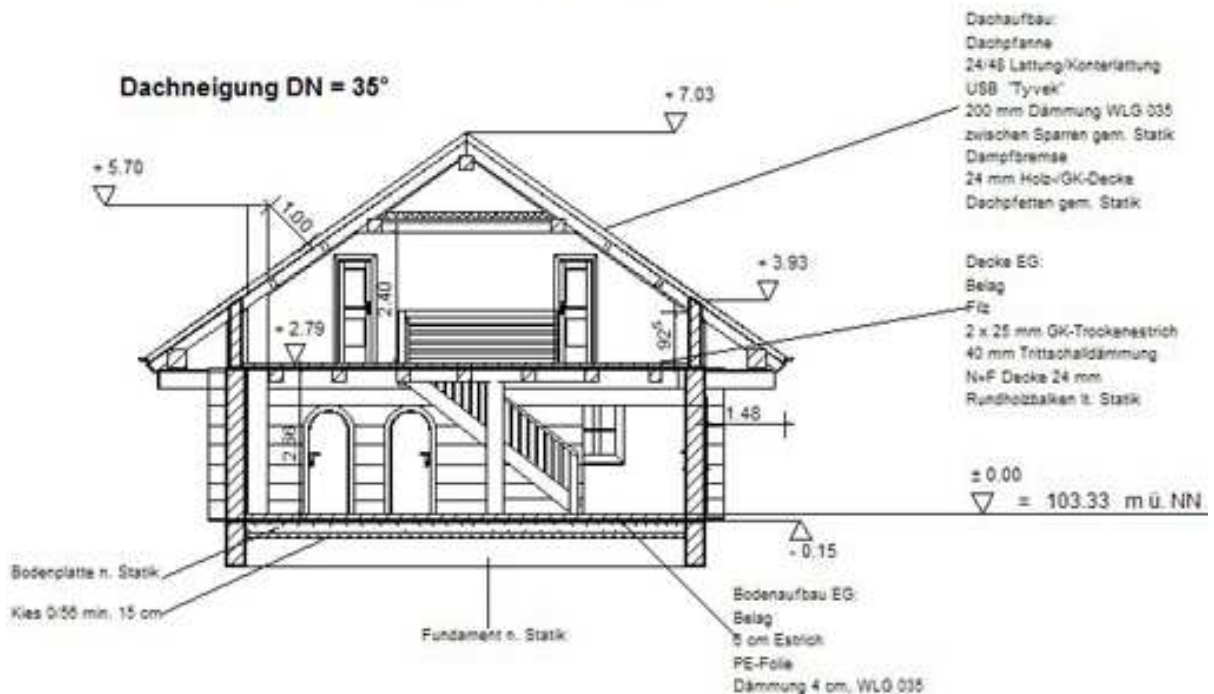
Grundriss Erdgeschoß



Grundriß OG



Schnitt A-A Querschnitt

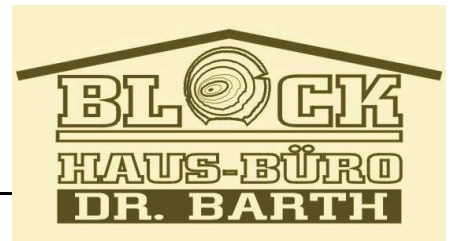


BLOCKHAUS - BÜRO
Dr.-Ing. Rainer Barth
Nöthnitzer Str. 29, D-01187 Dresden
Fon + Fax 0351-471 94 30
Funk: 0173-981 81 76

Blockhaus.Barth@t-online.de

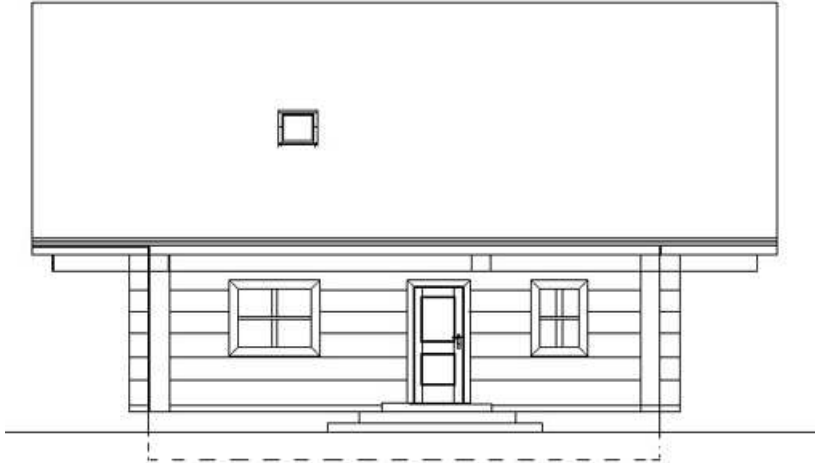
Umsatzsteuer-ID: DE203437801

Bankverbindung: Ostsächsische SK Dresden, Konto 412 305 37 48, BLZ 850 503 00



www.blockhaus-barth.de

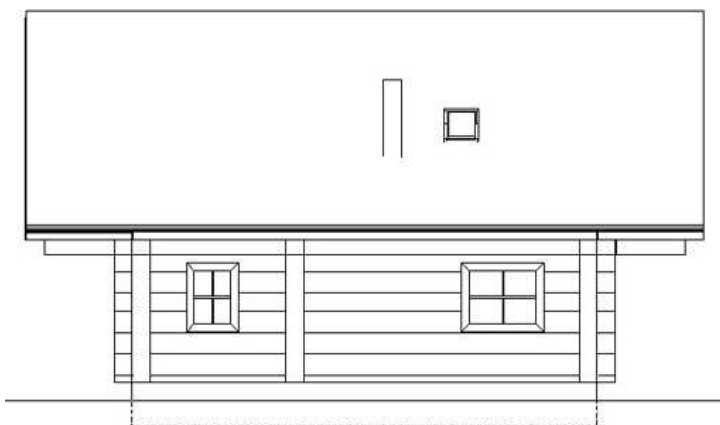
Ostansicht



Südansicht



Westansicht



Nordansicht

