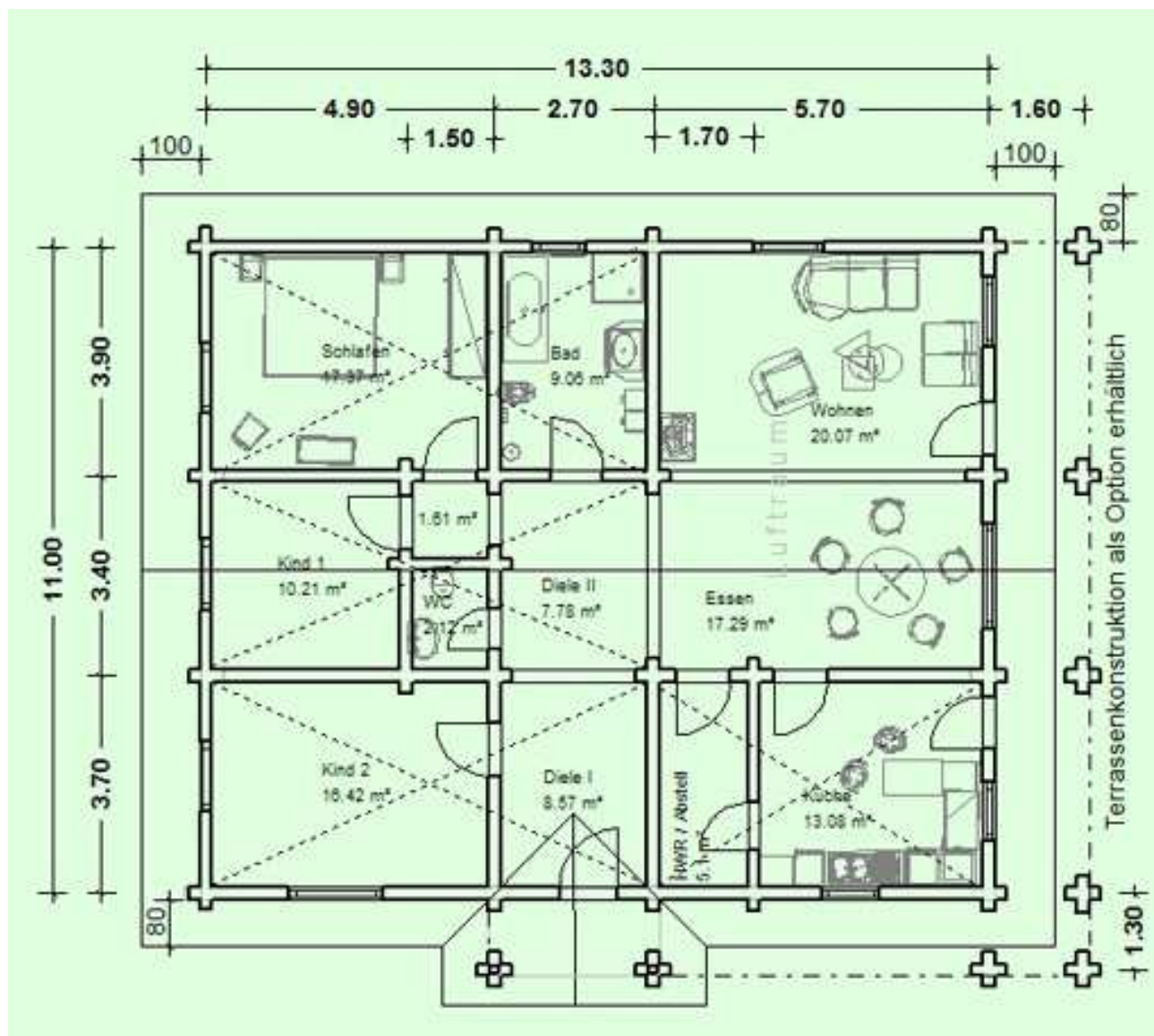


MAHEDA-Bungalow WB04

Dieser Bungalow auf einer Grundfläche von ca. 146 m² plaziert garantiert wirklich großzügiges Wohnen auf nur einer Ebene.

Ein Satteldach von 23° ermöglicht noch ausreichend Abstellraum auf dem Dachboden, wobei über dem Wohn- / Eßbereich keine Zwischendecken-Balken gelegt wurden, so daß hier die Räume bis unter das Dach offen sind.

Bei diesem Haustyp kann man zur Kostensenkung ein Fertigteil-Binderdach ordern, dann entfallen die Sichtbalken unter der Decke und die Sichtschalung kommt als Unterschlag direkt auf die Untergerüste des Binderdachstuhls.



Variante WB04V1

BLOCKHAUS - BÜRO

2

Dr.-Ing. Rainer Barth

Nöthnitzer Str. 29, D-01187 Dresden

Fon + Fax 0351-471 94 30

Funk: 0173-981 81 76

Blockhaus.Barth@t-online.de

Umsatzsteuer-ID: DE203437801

Bankverbindung: Ostsächsische SK Dresden, Konto 412 305 37 48, BLZ 850 503 00



www.blockhaus-barth.de

Giebelseitenansicht mit Rundbohlen-Terrassenbegrenzung (als Option lieferbar)



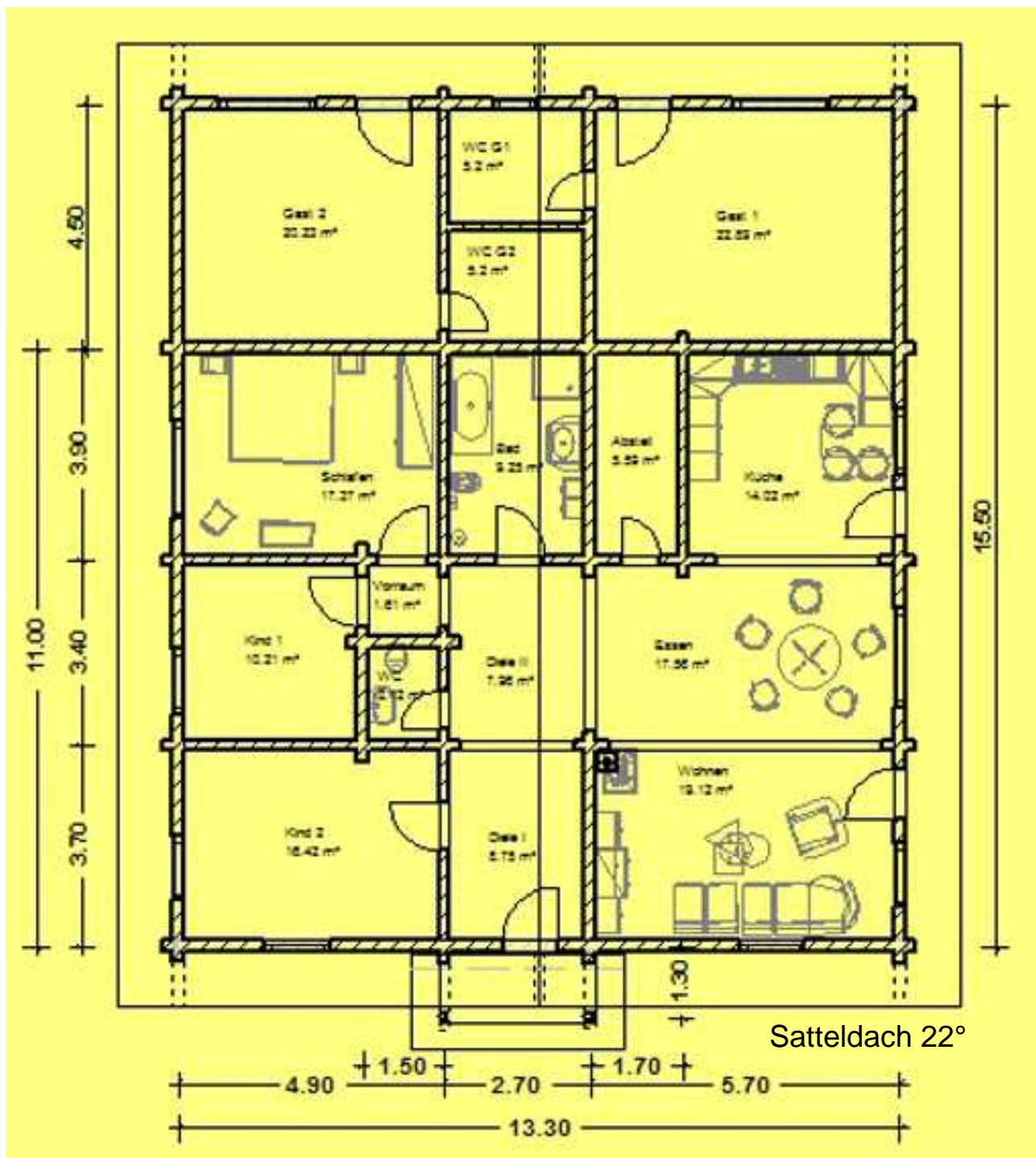
Der nach oben offene Wohnbereich

Bausatzpreis in 210 mm Rundbohle

ab € 88.000,-

Variante mit 2 Gästezimmern:

WB04V2



Wohnfläche ca. 130 m²

zusätzlich 2 Gästeappartements zu insgesamt 53,5 m²

BLOCKHAUS - BÜRO
Dr.-Ing. Rainer Barth
Nöthnitzer Str. 29, D-01187 Dresden
Fon + Fax 0351-471 94 30
Funk: 0173-981 81 76

Blockhaus.Barth@t-online.de

Umsatzsteuer-ID: DE203437801

Bankverbindung: Ostsächsische SK Dresden, Konto 412 305 37 48, BLZ 850 503 00



www.blockhaus-barth.de

4

Animierte Außenansicht (mit Giebelfenster als Option)



Innenansichten

Bausatzpreis in 210 mm-Rundbohle
mit 22° Fachwerkbinderdachstuhl

ab € 97.800,--

gemäß nachstehendem Lieferumfang

LIEFERUMFANG DES BAUSATZES

Rundbohlenblockhaus mit Binder-Dachstuhl

- Rundbohle im Erdgeschoss

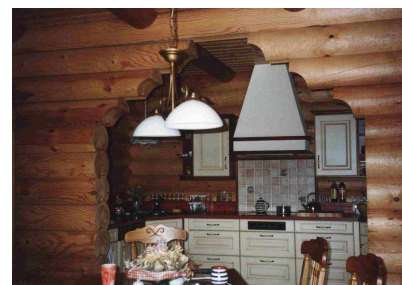
- **Erdgeschoß, Innen- und Außenwände und Unterzüge**

Rundbalken, Stammstärke **210 mm**, Kiefer, ausgewähltes Holz, langsam in Estland gewachsen, spezielle Eckkonstruktionen mit zusätzlicher Ausfräsung unterseits sorgen für hohe Passgenauigkeit und optimalen Sitz der Isolierung. Durch Holznägel und Spannbolzen werden die Stabilität und Geradheit der Wände zusätzlich erhöht. Die erforderlichen Rutschleisten zur fachgerechten Montage von Türen und Fenstern gehören ebenfalls zum Lieferumfang. Jede Rundbohle enthält nicht sichtbare, senkrechte Bohrungen für die problemlose verdeckte Elektroinstallation (Leerrohrprinzip). ILLBRUCK-Blockhaus-Dichtungsband für die Balkenlagen sowie den Türen- und Fenster-Einbau.



- **Dachstuhl**

Gehobelte Fachwerkbinder gemäß den statischen Erfordernissen, die Dachneigung beträgt 22 Grad, kein Kniestock (Drempel); der Dachüberstand beträgt an allen Seiten 100 cm ab Mitte Blockbohlenwand, Brettschalung für die Dachüberstände. USB und Lattung zur Vorbereitung der Dacheindeckung.



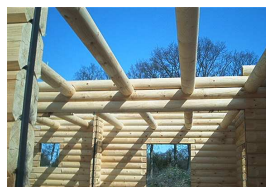
- **Geschoßdecke**

Sichtpaneele aus Kiefer / Fichte als Unterschlag unter den Binderstreben. Halbrundhölzer, Durchmesser 15 cm als Scheinbohlen unter der Paneeldecke als Meterware zur Selbstmontage gegen Aufpreis.



- **Fenster** (endlackiert)

Nach deutschem Qualitätsmuster, Einbauzargen massiv aus ca. 4 cm Leimholz, Bekleidungs Bretter innen und außen, Fenster mit Drehkippsystem (ROTO-Beschläge), Wärmeschutzverglasung, u-Wert =1,1. Massives Leimholzfensterbrett innen. Abklappbarer Sprossenrahmen.



- **Haustür** (endlackiert)

Wertvolle Haustüranlage aus nordischer Kiefer mit beidseitiger Paneelverkleidung und innenliegender Wärmeisolierung, Wärmeschutzverglasung, abnehmbare Holzsprosse, Dreipunktverriegelung, inkl. Drückergarnitur und Schließzylinder (deutsches System).

- **Innentüren** (endlackiert)

Aufwendig gearbeitete Holztüren aus massivem Kiefernholz mit drei Füllungen und deutschem Schlosssystem (ohne Drückergarnitur), Türrahmen ebenfalls massiv aus ca. 4 cm starkem Leimholz gearbeitet. Blockzarge, Eichenholzschwelle.



- **Metallteile**

Metallteile für die Rundbohlen- und Binderdachmontage (Kleineisenteile, Rispenband, Gewindestangen, Muffen, Scheiben, Muttern) sind im Preis enthalten sowie die Nägel für die Balkenmontage. Weiteres Kleinmaterial ist bauseits zu stellen!

- **Transport**

Transport frei Baustelle (unabgeladen) innerhalb der Bundesrepublik Deutschland.